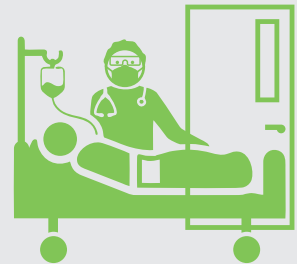


PROFISSIONAIS E SERVIÇOS DA SAÚDE

VOCÊS PROFISSIONAIS DE SAÚDE ESTÃO PREOCUPADOS EM REDUZIR INFECÇÕES HOSPITALARES NOS PACIENTES GRAVES E COM COVID-19 POSITIVO? SAIBA O QUE O PROJETO SAÚDE EM NOSSAS MÃOS INDICA PARA PREVENIR PNEUMONIAS ASSOCIADAS A VENTILAÇÃO MECÂNICA:

- Realizar higiene oral rotineira nos pacientes sob ventilação mecânica.
- Manter a cabeceira da cama elevada (30°- 45°)
- Realizar a redução da sedação
- Verificar diariamente a possibilidade de extubação
- Manter a pressão do balonete da cânula traqueal (cuff) entre 25 a 30 cmH₂O (ou 20-22 mmHg)
- Manutenção do sistema de ventilação mecânica, conforme as recomendações vigentes no país



E O QUE FAZER PARA PREVENIR INFECÇÕES DE CORRENTE SANGUÍNEA? SIGA O BUNDLE:

Na Inserção de cateteres é importante:

- Avaliar a indicação de inserção de CVC
- Utilizar a precaução de barreira máxima
- Realizar antisepsia da pele com clorexidina
- Selecionar de forma ótima o local de inserção
- Realizar curativo após inserção de forma adequada

Na Manutenção do cateter devemos seguir os passos:

- Registrar a indicação de permanência do CVC
- Aderir a técnica asséptica no manuseio do cateter
- Realizar a manutenção do sistema de infusão de acordo com as recomendações vigentes do país
- Aderir a técnica correta de curativo

E PARA PREVENIR INFECÇÕES DE TRATO URINÁRIO? PODEMOS ATUAR NOS ITENS ABAIXO:

Na inserção de sondas:

- Indicar o uso de cateter vesical apenas quando for apropriado
- Cumprir a técnica asséptica na inserção de cateter vesical

Na manutenção do dispositivo:

- Manter o sistema de drenagem fechado
- Executar a técnica correta durante manipulação do sistema de drenagem
- Realizar a higiene diária do meato uretral
- Verificar diariamente a necessidade de manter o cateter vesical

ATENÇÃO!

Nos casos de paciente com suspeita ou diagnóstico do novo CORONAVÍRUS (COVID-19), realizar precaução por contato e gotículas ou contato e aerossóis, quando houver procedimentos que gerem aerossol.

saude.gov.br

